



# COMUNICACIÓN INSTANTÁNEA, ESTILO PROFESIONAL.

**RADIO PORTÁTIL DE DOS VÍAS MOTOTRBO™ SL500e**

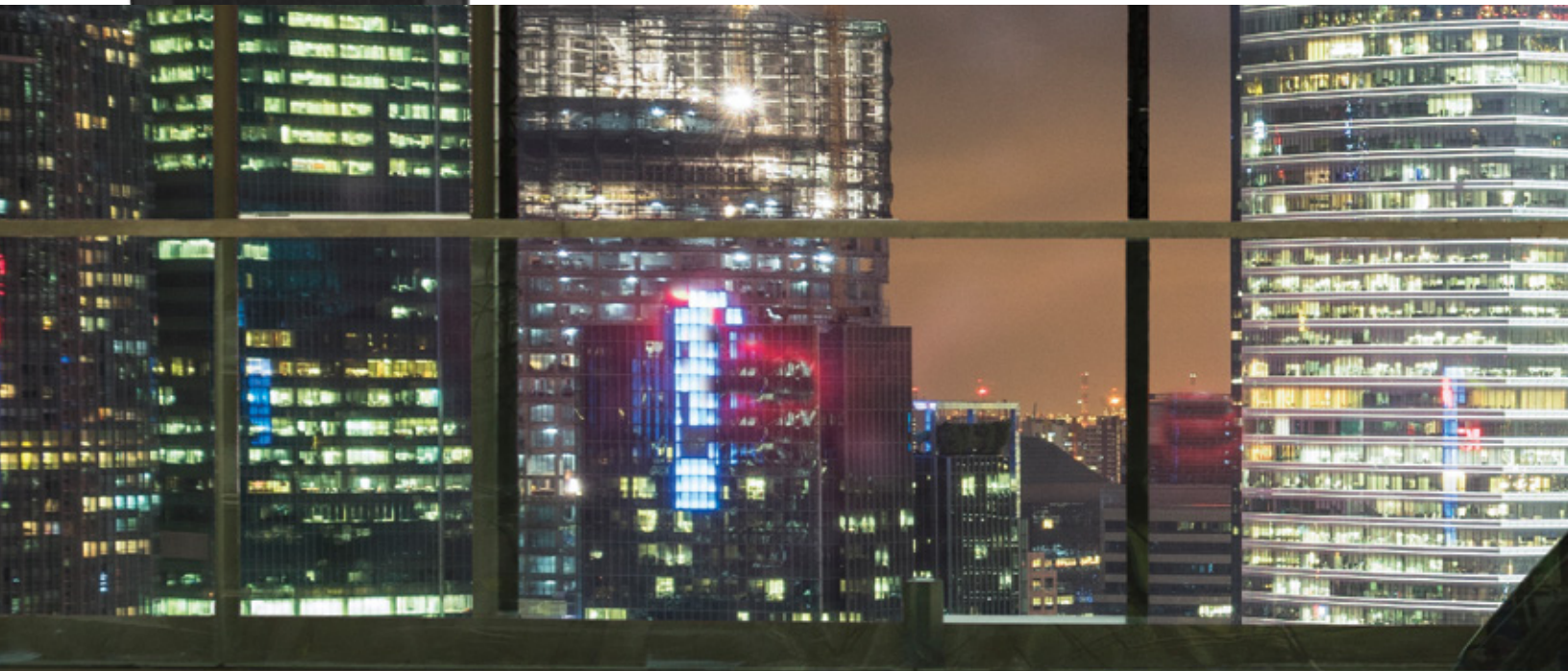


**MOTOROLA SOLUTIONS**



# **RADIO PORTÁTIL DE DOS VÍAS MOTOTRBO SL500e**

**IDEAL PARA USO  
EMPRESARIAL**



**SU EMPRESA NECESITA CONTAR CON  
COMUNICACIÓN INSTANTÁNEA PARA BRINDAR  
UN SERVICIO EXCEPCIONAL. PERO USTED QUIERE  
UN DISPOSITIVO QUE PROYECTE UNA IMAGEN  
PROFESIONAL SOFISTICADA, NO UNO DE ESOS  
ABULTADOS Y POCO PRÁCTICOS.**



## PRINCIPALES BENEFICIOS

- Diseño elegante
- Pantalla y teclado virtual
- Conectividad Bluetooth®
- Wi-Fi® Integrado
- Compatible con múltiples sistemas



Delgado y liviano, el radio portátil de dos vías MOTOTRBO SL500e ofrece comunicación instantánea en un diseño discreto y elegante. Combina perfectamente con atuendo profesional y le permite moverse con total libertad. Además, es resistente y está construido para durar.

El SL500e integra pantalla y teclado virtual, lo que le permite acceder rápidamente a las principales funciones del radio y le brinda información con solo un vistazo, todo sin sacrificar nada de su propio estilo. Conéctese con discreción vía sensores y auriculares Bluetooth®, a la vez que mantiene un aspecto elegante.

Acceda a redes Wi-Fi para actualizaciones de software por aire. O, si trabaja en una organización más grande, utilice el radio en sistemas troncalizados habilitados para voz y datos.

Además, el SL500e forma parte de nuestra solución de Comunicaciones Unificadas para Equipos de Trabajo, que permite que los empleados se comuniquen al instante, sin limitación y de manera más inteligente en toda la organización.

**Radio portátil de dos vías MOTOTRBO SL500e. Ideal para uso empresarial.**



## PRODUCTIVIDAD DISCRETA

**EL RADIO PORTÁTIL DE DOS VÍAS MOTOTRBO SL500e EMPLEA PANTALLA Y TECLADO VIRTUAL PARA MENSAJES DE ESTATUS Y CONTROL DEL DISPOSITIVO, ILUMINÁNDOSE CUANDO USTED LO NECESITA Y OSCURECIÉNDOSE CUANDO NO.**

Emula el aspecto y la respuesta de un teclado físico, lo que le permite personalizar los botones para que vibren, emitan un tono o permanezcan silenciados. Y con su pantalla OLED de dos líneas, obtiene información importante con solo un vistazo, incluida duración de batería, intensidad de señal, canal actual y mensajes desplegados.





## COMBINA CON SU ESTILO

**DELGADO, LIVIANO Y SOFISTICADO, EL RADIO PORTÁTIL DE DOS VÍAS MOTOTRBO SL500e LE OFRECE COMUNICACIÓN INSTANTÁNEA, SIN EL ASPECTO ABULTADO DE UN RADIO TRADICIONAL.**

Con solo 23 mm, cabe fácilmente en su mano, o discretamente en una chaqueta de traje o en el bolsillo de un pantalón. Y al ser tan liviano, pesa apenas 193 g, le permite moverse con total libertad y comodidad. Elegante y atractivo, el SL500e combina perfectamente con su atuendo ejecutivo y realza su imagen profesional.





## HABLE CON MANOS LIBRES

**EN CUALQUIER PROFESIÓN  
EN LA QUE LA IMAGEN  
CUENTA, ES IMPORTANTE  
MANTENER UNA  
APARIENCIA ELEGANTE  
Y ORGANIZADA.**

El radio portátil de dos vías MOTOTRBO SL500e admite conexión con accesorios inalámbricos, como auriculares Bluetooth, lo que le permite mantener su radio oculto, pero siempre a su alcance. Utilice aplicaciones con iBeacons para ubicar empleados al instante. Y a medida que los sensores Bluetooth se vuelven cada vez más comunes en el lugar de trabajo, el SL500e se adapta perfectamente a sus nuevos dispositivos y aplicaciones.



## ACTUALIZACIONES A TRAVÉS DEL AIRE

**SU EQUIPO DEBE INVERTIR SU TIEMPO ATENDIENDO CLIENTES, NO ADMINISTRANDO RADIOS. CON FUNCIONALIDAD WI-FI INTEGRADA, EL SL500e PUEDE SER ACTUALIZADO A TRAVÉS DEL AIRE.**

En vez de programar los dispositivos uno por uno, los gerentes de TI pueden ahorrar tiempo valioso enviando actualizaciones a toda la flota. Olvídense de tener que conectar cables manualmente, y de tener que retirar sus radios de servicio.





## A PRUEBA DE FUTURO

**LOS SISTEMAS MOTOTRBO SON ESCALABLES, POR LO QUE SU RED PUEDE IR  
ACOMPAÑANDO SU CRECIMIENTO.**

El SL500e admite tanto funcionamiento convencional para sitios únicos como IP Site Connect, para vincular múltiples ubicaciones en una misma red. También puede escalar su sistema a Capacity Plus para ampliar su capacidad de llamada gracias a la utilización más eficiente del canal y espectro de la troncalización MOTOTRBO.







## UNIFIQUE SU EQUIPO

**EL SL500e FORMA PARTE DE NUESTRA SOLUCIÓN DE COMUNICACIONES UNIFICADAS PARA EQUIPOS DE TRABAJO.**

La solución de Comunicaciones Unificadas para Equipos de Trabajo permite que los empleados se comuniquen al instante, sin limitación y de manera más inteligente en toda la organización. Combine sus productos MOTOTRBO con pulsar para hablar WAVE y otras soluciones de datos para interconectar máquinas, aplicaciones y personas sin limitación, a fin de acortar la brecha para agilizar el trabajo.





# COMPLETA FUNCIONALIDAD





## ACCESORIOS

**MAXIMICE EL RENDIMIENTO DE SU RADIO SL500e USANDO ACCESORIOS MOTOTRBO.**

Nuestras experiencias con clientes en el campo nos ha permitido desarrollar accesorios que no solo son los más innovadores sino que también son los más útiles.



### **PMLN7190**

Soporte/funda con clip giratorio para cinturón



### **PMLN6074**

Correa de plástico para manos

### **ELIJA DE ENTRE NUESTRA VARIADA GAMA:**

- Antenas VHF o UHF
- Accesorios para transporte
- Cargadores individuales o de unidades múltiples
- Audífonos
- Auriculares

Para acceder a la lista completa de accesorios, visite [www.motorolasolutions.com/SL500e](http://www.motorolasolutions.com/SL500e)



Para obtener más información y una lista completa de accesorios, visite:  
[www.motorolasolutions.com/SL500e](http://www.motorolasolutions.com/SL500e)



MOTOROLA, MOTO, MOTOROLA SOLUTIONS y el logotipo de la M estilizada son marcas comerciales o marcas comerciales registradas de Motorola Trademark Holdings, LLC y son utilizadas bajo licencia. Todas las demás marcas comerciales pertenecen a sus respectivos propietarios. ©2017 Motorola Solutions, Inc. Todos los derechos reservados. 08-2017